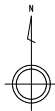


平面図 S = 1:500

1	412.51 m2
2	412.51 m2
平均	412.51 m2

面積 (CAD面積測定による)

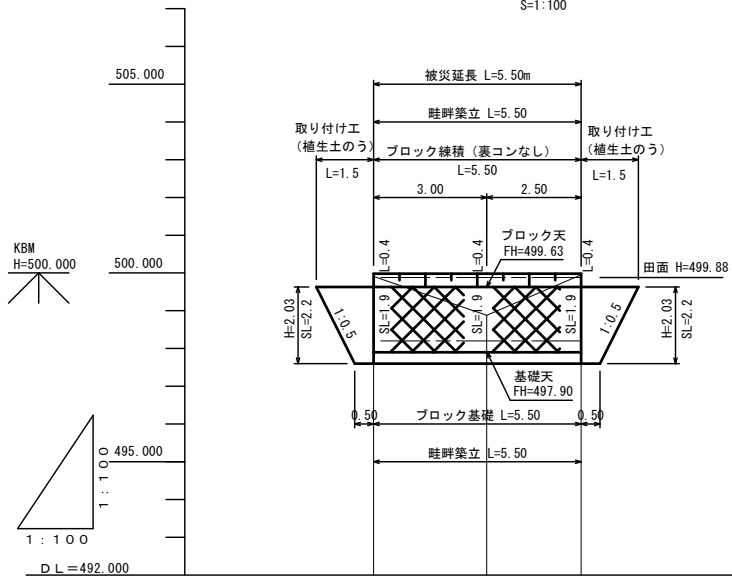


横断面図 S = 1:100

構造図

計画縦断面図

S=1:100

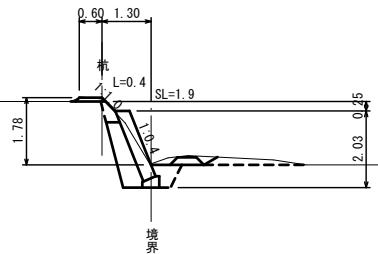


勾配	499.98	LEVEL L=5.50m	499.98
切土高	-	-	-
盛土高	0.07	1.10	0.03
計画高	499.98	499.98	499.98
地盤高	499.91	498.88	499.95
追加距離	0.00	3.00	5.50
点間距離	0.00	3.00	2.50
測点	SECT 0.0	SECT 3.0	SECT 5.5



SECT5.5

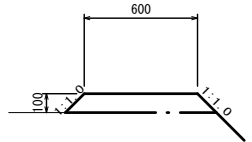
GH= 499.95
FH= 499.98



掘削 (土砂)	= 1.3
床掘 (土砂)	= 0.9
埋戻	= 0.3
盛土	= 0.2
盛土 (畦畔築立)	= 0.2

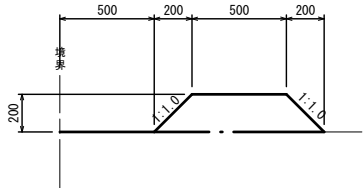
畦畔築立(上側)

S=1:20



畦畔築立(下側)

S=1:20

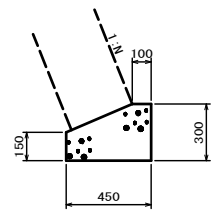
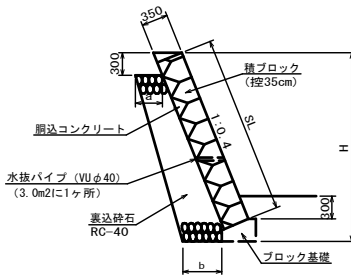


ブロック積擁壁

S=1:50

ブロック基礎

S=1:20

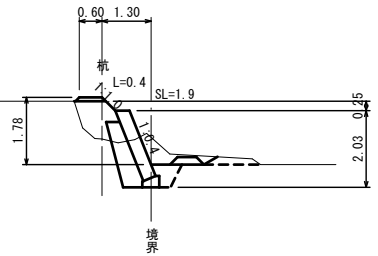


測点	裏込砕石	a	b
SECT0.0	0.82	0.36	0.51
SECT7.0	0.82	0.36	0.51
SECT14.0	0.82	0.36	0.51

名称	単位	数量
基礎整正	m ²	4.50
コンクリート	m ³	1.09
型枠	m ²	4.50

SECT3.0

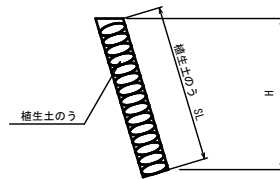
GH= 498.88
FH= 499.98



掘削 (土砂)	= 1.2
床掘 (土砂)	= 0.9
埋戻	= 0.3
盛土	= 0.8
盛土 (畦畔築立)	= 0.2

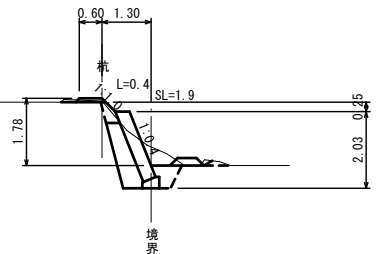
取り付け工

S=1:50



SECT0.0

GH= 499.91
FH= 499.98



掘削 (土砂)	= 1.3
床掘 (土砂)	= 0.9
埋戻	= 0.3
盛土	= 0.2
盛土 (畦畔築立)	= 0.2

小運搬 機械 243m

図面の名称	図面番号
令和7年9月10日~9月12日豪雨 豪雨災害 神石高原町草木 井手農地 (田)	1
測量	令和7年 月 日終了
設計	
製原図	
図複写	